

# DE SLIMME ENERGIEBEHEEROPLLOSSING VOOR VASTGOEDBEHEERDERS

- Betrouwbare energiedata voor facturatie en energieoptimalisatie
- Actueel inzicht in energieverbruik voor klanten
- Onafhankelijke en toekomstbestendige oplossing

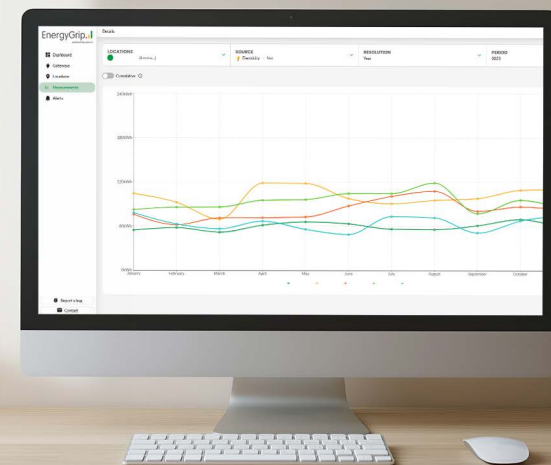
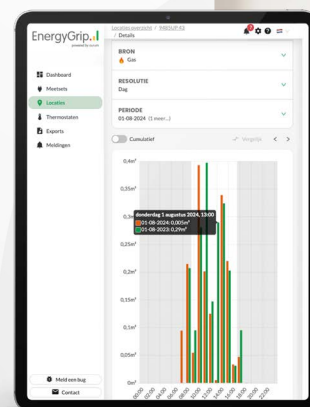
# De toekomst van energiebeheer in vastgoed

Met EnergyGrip biedt Aurum Europe een complete oplossing voor vastgoedbeheerders om energieverbruik in gebouwen te monitoren, optimaliseren en beheren. Onze technologie geeft inzicht in energieverbruik & -opwek, helpt kosten te besparen, en ondersteunt duurzaamheid.

## KERNVOORDELEN

- Betrouwbare datacollectie voor facturatie
- Optimalisatie van gebouwenbeheer voor efficiënter energiebeheer en kostenreductie
- Duurzaam en toekomstbestendig
- Helpt bij strategische beslissingen voor vastgoedbeheer

 EnergyGrip  
INZICHT & CONTROLE



# De slimme meteroplossing voor vastgoed

Onze Nextalink-gateway, geïntegreerd met EnergyGrip, biedt vastgoedbeheerders de tools die ze nodig hebben om grondige energieanalyses te doen.

Deze onafhankelijk werkende gateway verzamelt, verwerkt en distribueert gegevens van diverse energiemeters, ongeacht het merk. Er wordt standaard geen gebruik gemaakt van de internetinfrastructuur van de locatie. De gateway is altijd online via mobile NB-IoT en LTE-M netwerken. Met vele tienduizenden geïnstalleerde gateways biedt Aurum Europe een bewezen oplossing voor het ondersteunen van vastgoedbeheerders.

 **Nextalink**  
by aurum

## TECHNISCHE SPECIFICATIES

- Compatibel met warmtemeters op M-Bus en afleversets op Modbus/RS-485 connectie
- Connectie via NB-IoT, LTE-M en, optioneel, Wi-Fi
- Cyber secure en remote updates i.s.m. Vodafone
- Lange levensduur (>4 jaar)
- RED gecertificeerd

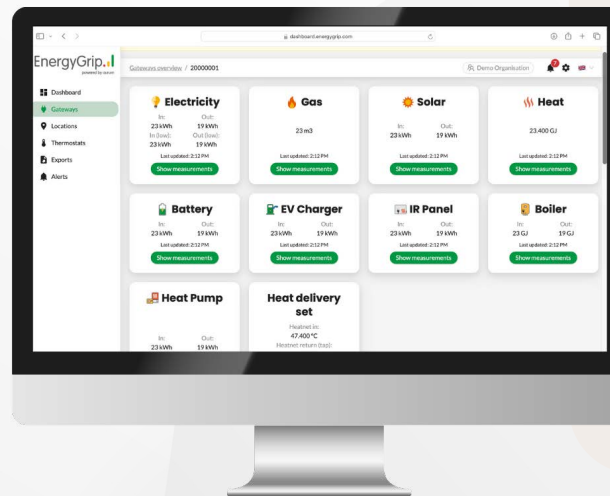


# Hoe EnergyGrip helpt om jouw vastgoedportfolio te optimaliseren

EnergyGrip biedt vastgoedbeheerders een gebruiksvriendelijke interface en uitgebreide mogelijkheden voor energie-inzichten via API-koppelingen. Hierdoor krijgen beheerders en bewoners actueel inzicht in energieverbruik, wat helpt bij het realiseren van besparingen en het ontwikkelen van duurzame strategieën. Met het flexibele rechtensysteem kun je specifieke toegang verlenen per locatie of gebruiker.

## Gemakkelijke navigatie

In de portal wordt energiedata weergegeven met behulp van duidelijke grafieken. Locaties kunnen eenvoudig worden aangemaakt en gekoppeld aan de Nextlink of andere gateways en apparaten. In het overzicht kunnen gebruikers snel zoeken op locatie met behulp van zoektermen zoals postcode, plaatsnaam of woningkenmerken, en filteren op bijvoorbeeld energielabel.



## Locaties vergelijken

Vergelijk eenvoudig het energieverbruik van twee of meer locaties. Selecteer de gewenste locaties en krijg inzicht in de meetgegevens op basis van gekozen parameters zoals metingstype, resolutie en tijdspanne. Blader door de tijd om verschillen en overeenkomsten te analyseren, zowel in detail als op het grotere geheel.

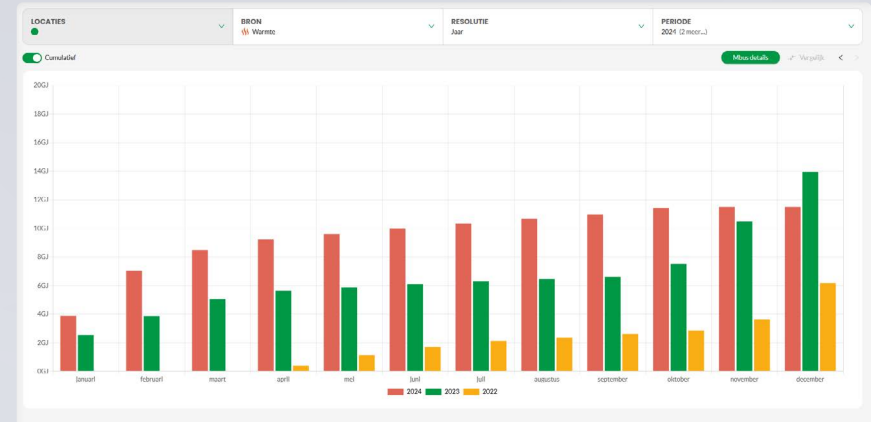
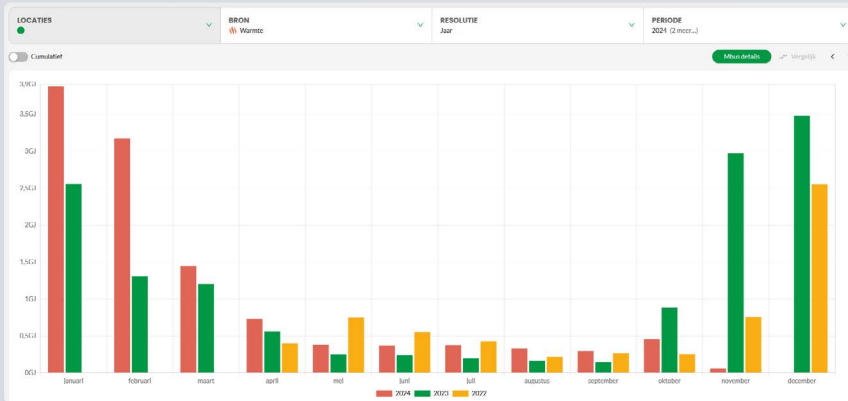
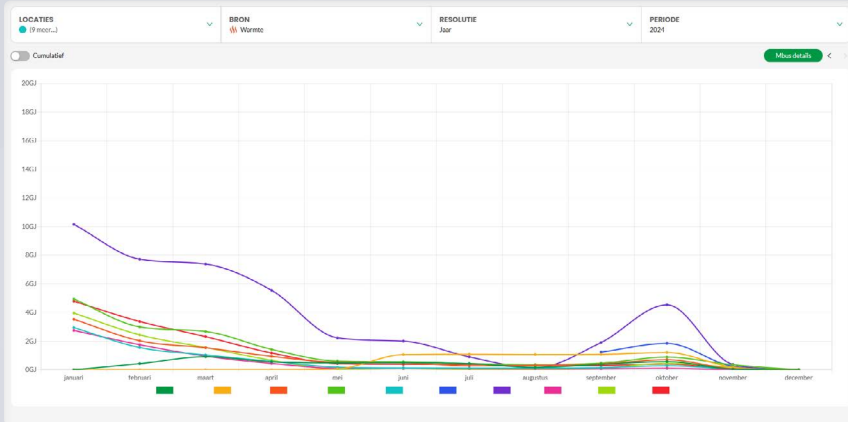
## Periodes vergelijken

Vergelijk het energieverbruik van één locatie over verschillende tijdspannen. Kies een meter, resolutie en tijdvak en voeg een tweede periode toe met de “vergelijk” knop. Met de cumulatiefknop kun je het

totale verbruik over een periode in één oogopslag bekijken, ideaal voor jaarlijkse vergelijkingen.

## Graaddagencorrectie

Het verbruik voor verwarming van een pand kan gecorrigeerd worden weergegeven. Aan de hand van het aantal graaddagen in de grafiekperiode, en het gemiddelde aantal graaddagen over de afgelopen tien jaar, toont EnergyGrip het gecorrigeerde verbruik. Dit biedt inzicht in het daadwerkelijke stookgedrag van bewoners, waarbij temperatuursinvloeden worden geminimaliseerd.

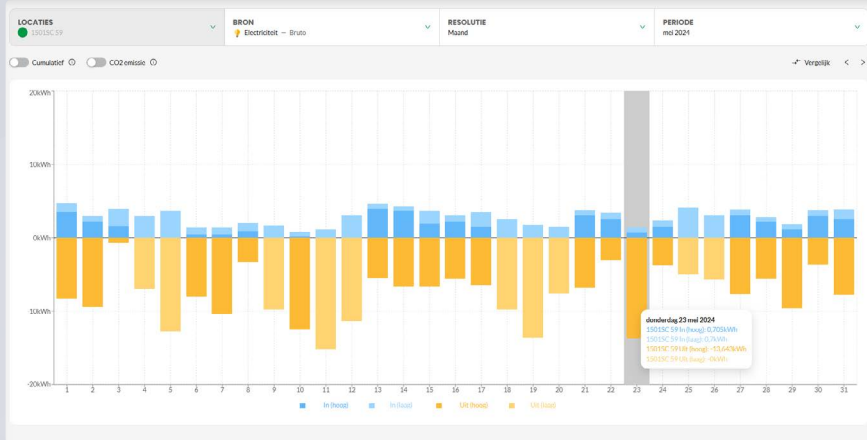


## Tussenmeters

Beheer energieverbruik op detailniveau met aangesloten tussenmeters. Met één druk op de knop wordt het verbruik verdeeld weergegeven tussen specifieke apparatuur en de rest van het pand. Dit biedt waardevolle inzichten voor gedetailleerde energiebeheerstrategieën.

## Berekend verbruik

Wanneer een locatie zonnepanelen heeft, kan de bemeting van de hoofdaansluiting onvolledig zijn. EnergyGrip combineert automatisch data van de hoofdaansluiting en de zonnepanelen om het totale verbruik nauwkeurig te berekenen, wat zorgt voor een compleet inzicht in het energiegebruik.



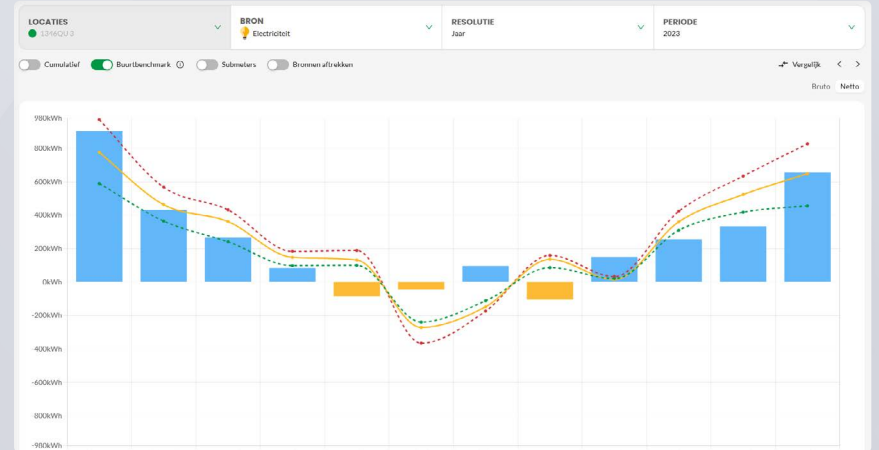
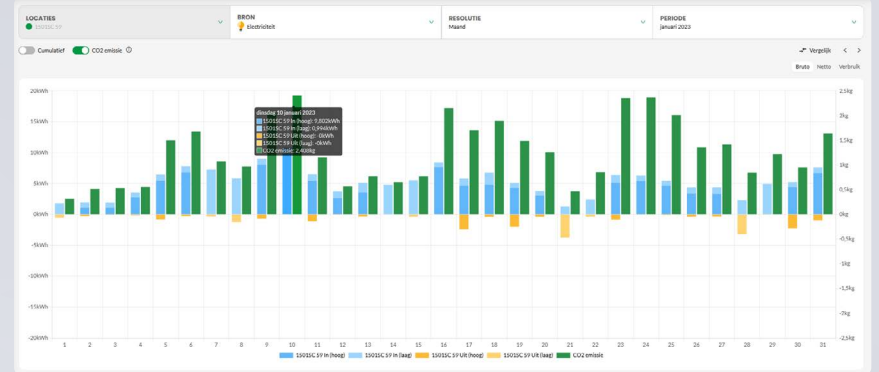
**EnergyGrip berekend automatisch het verbruik op basis van de data vanuit de hoofdaansluiting en de zonnepanelen.**

## CO2 uitstoot

Via een koppeling met het Nationaal Energie Dashboard haalt EnergyGrip ieder kwartier data op over de CO2-uitstoot per verbruikte kWh elektriciteit of m<sup>3</sup> gas. Met een druk op de knop wordt de CO2-impact van een locatie over een specifieke periode inzichtelijk, inclusief trends en totaalwaarden. Ideaal voor duurzaamheidsanalyses en reductiedoelen.

## Buurtbenchmark

Vergelijk het energieverbruik van een pand met het buurtgemiddelde. Ontdek eenvoudig of een gebouw efficiënter of minder presteert dan omliggende panden. De spreiding in het bovenste en onderste kwartiel biedt extra inzicht in afwijkingen en verbeterpotentieel.



# Onze toegevoegde waarde

1.	<b>Lagere operationele kosten</b> door efficiënter beheer en onze ervaring.	
2.	<b>Exporteer data</b> voor eigen analyses en gedetailleerde rapportages.	
3.	<b>Zelf instelbare meldingen en alerts</b> zorgen voor snel inzicht in afwijkingen of problemen.	
4.	<b>Actuele en gedetailleerde dataweergave van uur- tot maandniveau</b> , inclusief graaddagencorrecties.	
5.	<b>Verbeterde klanttevredenheid</b> door transparantie via een eindgebruikersapp en toegangsbeheer op maat.	
6.	<b>Flexibel meterbeheer</b> met de mogelijkheid om meters te labelen en eenvoudig te organiseren.	
7.	<b>Tussenmeters</b> maken verdeling van energieverbruik binnen een pand inzichtelijk en beheersbaar.	
8.	<b>Metergroepen en vergelijkingen</b> bieden inzicht in gezamenlijk verbruik en trendanalyse.	
9.	<b>API-koppelingen</b> integreren naadloos met eigen systemen voor efficiënt databeheer.	
10.	<b>Vrije velden</b> voor aangepaste administratie en locatie-identificatie, afgestemd op specifieke behoeften.	

## ZIJ GINGEN JE VOOR



# SAMENWERKEN AAN EEN DUURZAMER VASTGOEDBEHEER

Bij Aurum werken we samen met vastgoedbeheerders aan slimme en duurzame oplossingen. Met EnergyGrip bieden we flexibele tools waarmee je energieverbruik en kosten efficiënt beheert, duurzaamheidsdoelen behaalt en de tevredenheid van huurders en eigenaren verhoogt. Door onze expertise in hardware en softwareontwikkeling kunnen we maatwerk leveren dat perfect aansluit op jouw behoeften. Samen bouwen we aan toekomstbestendig vastgoedbeheer dat klaar is voor de uitdagingen van morgen.

KOM IN CONTACT



Telefoonnummer: +31 (0)85 201 92 74 E-mail: [sales@aurumeurope.com](mailto:sales@aurumeurope.com) Website: [www.aurumeurope.com](http://www.aurumeurope.com)

